

beBPO – Neue Anforderungen, neue Lösungen

DIE sichere Variante für
Behörden und Institution zur
Kommunikation miteinander

Lara Hubal



Zahlen und Fakten über uns





E-Government-Projekte

Steuerung von zugewiesenen Projekten und Produkten des digital unterstützten Regierens und Verwaltens

Quelle: www.it-planungsrat.de

Aktuell entwickelt und pflegt Governikus **3 Produkte des ITPLR** (von derzeit insgesamt 14).

Die Finanzierung zur (Weiter-) Entwicklung und Pflege erfolgt bei Produkten des ITPLR über Bund und Länder.

Anwendung Governikus

1

Finanzierung durch Bund und alle 16 Bundesländer.

Nutzungsrechte für alle Organisationen/Institutionen des Bundes, der Länder und Kommunen sowie juristische Personen des öffentlichen Rechts.

Anwendung GMM

2

Finanzierung durch Bund und aktuell 10 Bundesländer.

Nutzungsrechte für alle Organisationen/Institutionen des Bundes, der Länder und Kommunen sowie juristische Personen des öffentlichen Rechts, sofern das Land die entsprechende Verwaltungsvereinbarung unterzeichnet hat.

DVDV

3

Entwicklung und Pflege im Auftrag des Bundes.

Das DVDV (**Deutsches Verwaltungsverzeichnis**) ist zentraler Bestandteil der Infrastruktur des eGovernments in Deutschland.

Software-Portfolio

Sichere Identitäten

Enthalten im IT-PLR-Produkt
ANWENDUNG GOVERNIKUS

 GOVERNIKUS * ID PANSTAR®	 GOVERNIKUS * ID MERCURY®
 AusweisApp * eID-Client des Bundes	 GOVERNIKUS * ID CRUCIS®
 AUSWEISID **	
 GOVERNIKUS ** eID SERVICE	

Sichere Kommunikation

Enthalten im IT-PLR-Produkt
ANWENDUNG GOVERNIKUS

 GOVERNIKUS * COM VIBILIA®	 GOVERNIKUS * COM TAURI®
 GOVERNIKUS * COM VIBILIA® beBPO Edition	 GOVERNIKUS * COM DESPINA® DVDV/OSCI Edition
 GOVERNIKUS * COM VIBILIA® eBO Edition	 GOVERNIKUS * COM DESPINA® Peppol/AS4 Edition
 GOVERNIKUS ** beBPO AS A SERVICE	
 GOVERNIKUS ** eBO AS A SERVICE	 GOVERNIKUS ** beBPO WEBMAIL

Enthalten im IT-PLR-Produkt
ANWENDUNG GMM

 GOVERNIKUS * MULTIMESSENGER	 GMM * ERV Xtension
 GMM * VERZEICHNISDIENST CONNECTOR	 GMM * SAFE-ID Manager
 GMM * CONTENT-ROUTING	

Sichere Daten

Enthalten im IT-PLR-Produkt
ANWENDUNG GOVERNIKUS

 GOVERNIKUS * DATA DENEBS®	 GOVERNIKUS * DATA BOREUM®
 GOVERNIKUS * DATA VARUNA®	 GOVERNIKUS * DATA SIGN

Ergänzungen zur
ANWENDUNG GOVERNIKUS

 GOVERNIKUS * DATA BOREUM® Integration Edition	 GOVERNIKUS * DATA BOREUM® Web Edition
 GOVERNIKUS ** DATA AEONIA®	

* Kostenübernahme durch Länder und Bund
** Ergänzungsbeschaffung

EGVP-Kommunikation: Elektronisches Gerichts- und Verwaltungspostfach

beBPo-Kommunikation

Historie

- Start der elektronischen Gerichtskommunikation per OSCI (EGVP) in 2002
- EGVP basiert technisch auf dem OSCI-Standard und steht für Elektronisches Gerichts- und Verwaltungspostfach
- Startpunkt ist das online Mahnverfahren – online Einreichung der EDA-Datensätze bei den Mahngerichten
- Erste Anwendungen sind OptiMahn (s. <https://www.online-mahntrag.de/>) und ProfiMahn
- **Gesetzliche Regelungen für den verpflichtenden Einsatz der EGVP-Kommunikation werden 2013 erlassen**
 - beA (besondere elektronische Anwaltspostfach) startete 2016
 - beN (besondere elektronische Notarpostfach) startete 2018
- **Nach Anpassung der ERVV in 2017** startete das beBPo (besondere Behördenpostfach)
- **Alle juristischen Personen des öffentlichen Rechts (JöR) müssen elektronisch mit den Gerichten kommunizieren, über**
 - **De-Mail oder**
 - **beBPo**
- Für die elektronische Kommunikation der JöR mit den Gerichten gilt
 - Empfangsbereitschaft seit 2018
 - **Seit dem 1.1.2022 dürfen die juristischen Personen des öffentlichen Rechts (JöR) nur noch elektronisch kommunizieren**

EGVP-Kommunikation: Elektronisches Gerichts- und Verwaltungspostfach

Vorteile




EGVP-Kommunikation entspricht dem **Einschreiben** der analogen Welt

- Sie entspricht damit dem Einschreiben mit Rückschein bei der Post
- Alle Datenarten (auch Gesundheits- und Sozialdaten) dürfen per EGVP-Nachricht verschickt werden
- Der Status einer Nachricht kann jederzeit festgestellt werden



Jeder Postfachbesitzer hat automatisch seine **Zugangseröffnung erteilt****

- Jeder, der sich ein EGVP-Postfach zugelegt hat, kann durch eine Behörde (öffentliche Verwaltung, Krankenkasse, Klinikum) digital angeschrieben werden
- Es gibt keine Notwendigkeit eine Einwilligung vom Bürger einzuholen



beBPo-Nachrichten (und die anderer besonderer Postfächer) sind **schriftformersetzend***

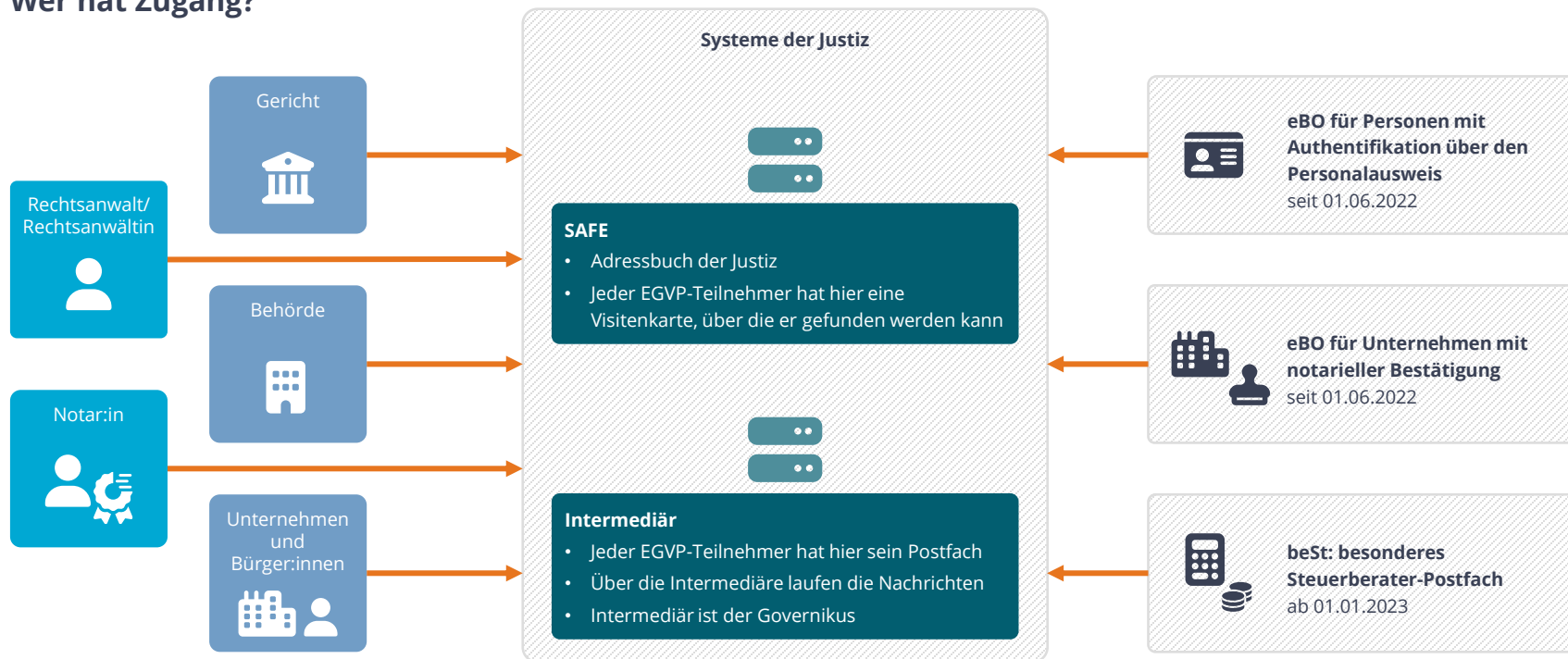
- Alle Prozesse mit Datenaustausch können so leicht digitalisiert werden
- Prüfprotokolle werden automatisch bereitgestellt
- Keine zusätzlichen Signaturen notwendig
- Keine Infrastruktur-Einführung mit Signaturkarten und Prüfungssystemen

* Gesetzliche Regelung gilt explizit für die Justiz. Die VwVfGe müssen noch nachgearbeitet werden.

** Gilt immer, wenn auf Post geantwortet wird. Initiales Anschreiben an eBO-Personen-Postfächer wurde jetzt von dieser Regelung ausgenommen.

EGVP: Schema für beBPO, beA, beN, beSt und eBO

Wer hat Zugang?



EGVP-Kommunikation

Wer darf mit wem kommunizieren?

- EGVP steht für elektronisches Gerichts- und Verwaltungspostfach.
- Das System dient dazu, damit alle sicher und rechtsverbindlich mit der Justiz kommunizieren können.
- Außerdem dient das System dazu, dass




die Verwaltung sicher kommunizieren kann – mit der Justiz,

mit anderen Behörden und sonstigen EGVP-Postfächern,

deshalb können beBPos alle EGVP-Postfächer sehen und anschreiben!

Governikus-Lösungen für das beBPO

Für jeden die passende Lösung

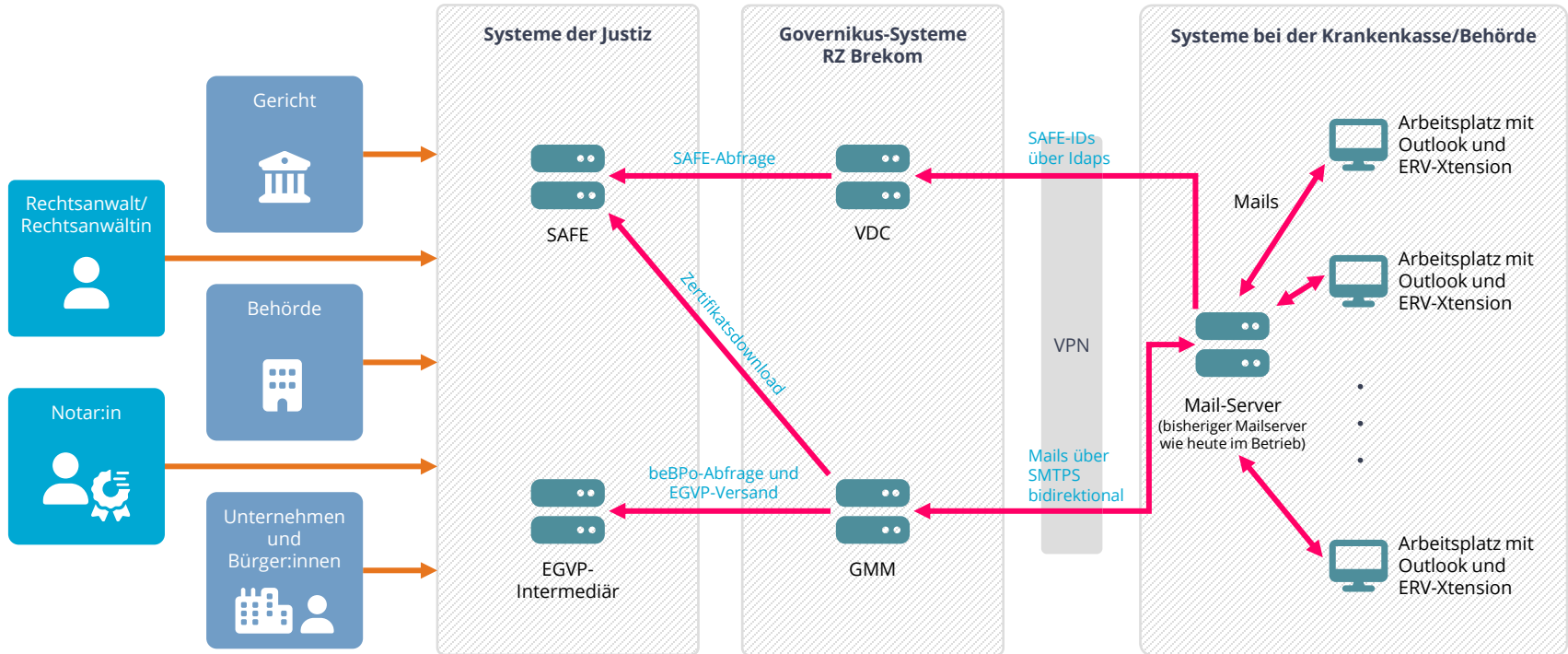
Produkt	Art der Lösung	Lizenzkosten
 GOVERNIKUS COM VIBILIA®	Client	gratis
 GOVERNIKUS MULTIMESSENGER	Enterprise-System o.P.	gratis*
 GOVERNIKUS beBPO AS A SERVICE	Enterprise-System as a S.	2T € p.a.**
beBPO-Webmail	Webmail-artig	2T € p.a.** 120€ p.a. bei >50 PFs

* Bei Nutzung bestehender Infrastruktur (z. B. ITZ Bund) und bestehendem Pflegevertrag mit dem Land

** Fullservice-Angebot mit Einrichtung: zzgl. einmalige Gebühr

beBPO_aaS: Schema

Die Lösung aus der Cloud



beBPo_aaS (und GMM): Limits und Skalierung

Wie arbeitet der GMM bzw. beBPo_aaS?

- Eingehende EGVP/beBPo-Nachrichten werden in ein Format (E-Mail oder XTA2) umgewandelt.
- Die Limitierung besteht darin, dass beim Empfang **ein beBPo-Postfach** zu **genau einem Empfangskanal** korrespondiert
➔ Funktionspostfach im Mailsystem und Zielsystem für XTA2
- Dieses ist für große Organisationen ein Problem

Lösung

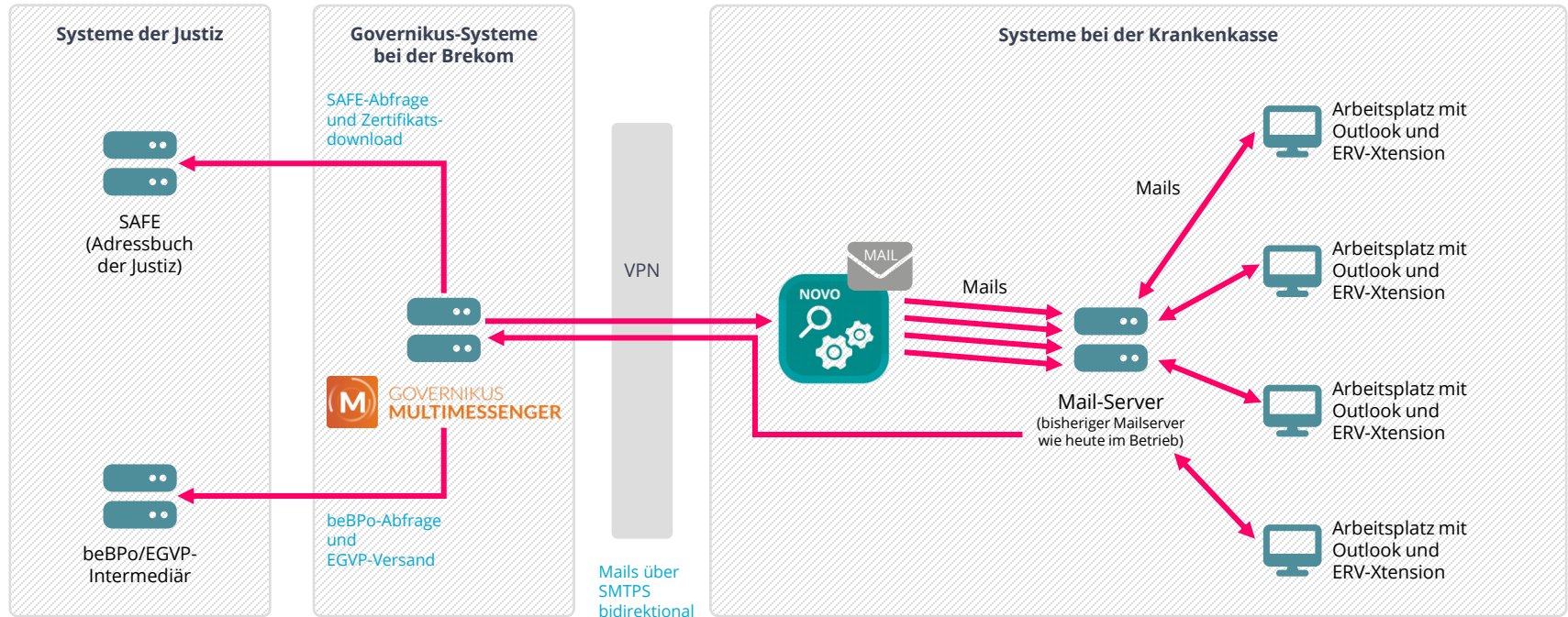
- Einrichtung einer (manuellen) Poststelle zur Verteilung der Nachrichten,
- Einsatz mehrerer beBPos oder
- KI

Probleme mit den Lösungen

- Poststellen sind bei hohem Nachrichtenaufkommen personalintensiv
- Einsatz mehrerer beBPos wird teilweise nicht genehmigt oder führt zu Irrläufern (bei zu vielen beBPos)

beBPo_aaS mit NOVO Mail

Automatische Zuordnung der eingehenden Post auf verschiedene Funktionspostfächer durch NOVO Mail



beBPo_aaS (GMM) und KI

Einsatzszenarien für KI beim beBPo

Skalierung

- Die KI verteilt die eingehenden Nachrichten aus einem beBPo auf verschiedene Ziel-Funktionspostfächer (Mail)
 - ➔ 1:n-Beziehung
- Die KI verteilt die eingehenden Nachrichten aus einem beBPo auf verschiedene XTA2-Kanäle

Verteilung

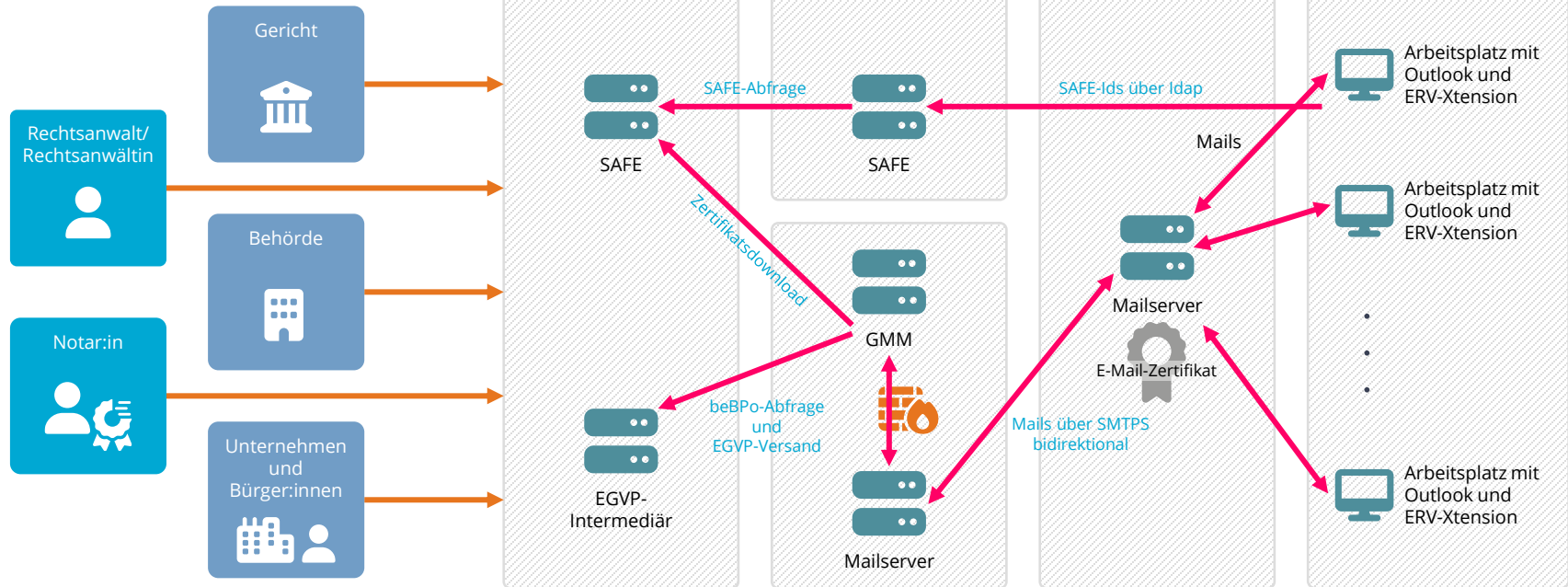
- Die KI verteilt die eingehenden Nachrichten aus einem beBPo auf verschiedene Zielsysteme
 - Z. B. auf Mail, ein DMS und ein Fachverfahren
 - Formate werden angepasst

Irrläufer-Vermeidung

- Beim Einsatz mehrerer beBPoS überwacht die KI ein Postfach, dass dort keine falsch-adressierten Nachrichten eingehen
- Irrläufer machen in der Organisation sehr viel Arbeit

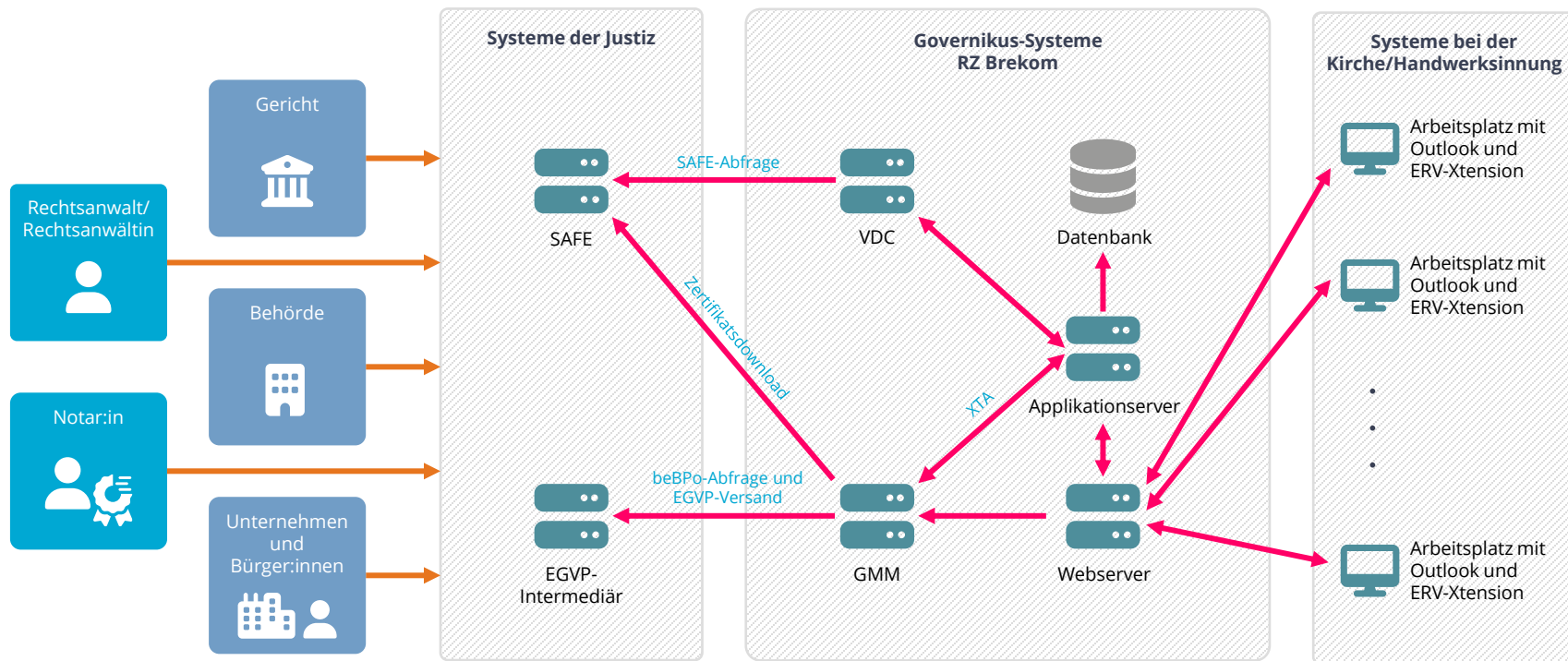
beBPO_aaS: bei Outlook 365

Absicherung durch E-Mail-Zertifikat auf dem Server



beBPO-Webmail

Die Lösung für Kirchen und Handwerkerinnungen



Danke für Ihre Aufmerksamkeit.

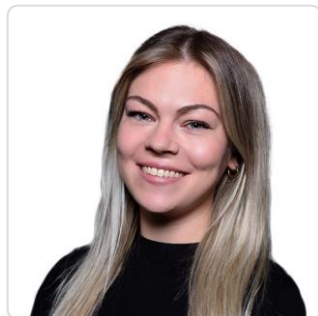
Wir freuen uns auf den Austausch mit Ihnen.

GOVERNIKUS
● ● ●

Lara Hubal

Marketing und Consulting

@ lara.hubal@governikus.de



Governikus GmbH & Co. KG

Hochschulring 4, 28359 Bremen

T +49 421 204 95-0

@ lara.hubal@governikus.de

Geschäftsstellen:

Universitätsstr. 2, 10117 Berlin | Herwarthstr. 1, 50672 Köln | Johannesstr. 162, 99084 Erfurt | Klostersteige 17, 87435 Kempten (Allgäu)



governikus.de